



IMPLEMENTACION PLANES DE MEJORAS

TALLER GESTIÓN DE INVERSIONES GOBIERNOS REGIONALES

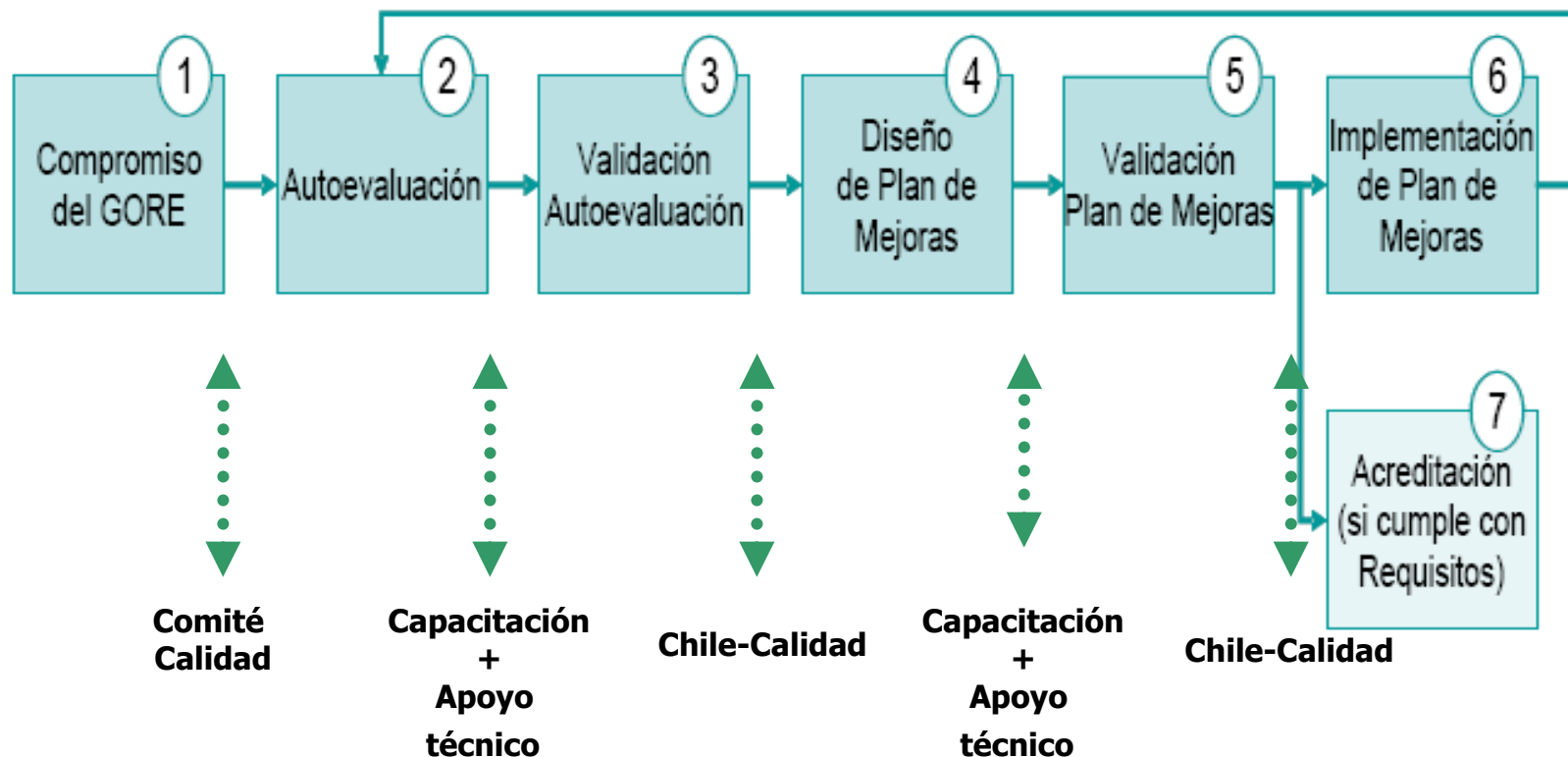


Gobierno
de Chile

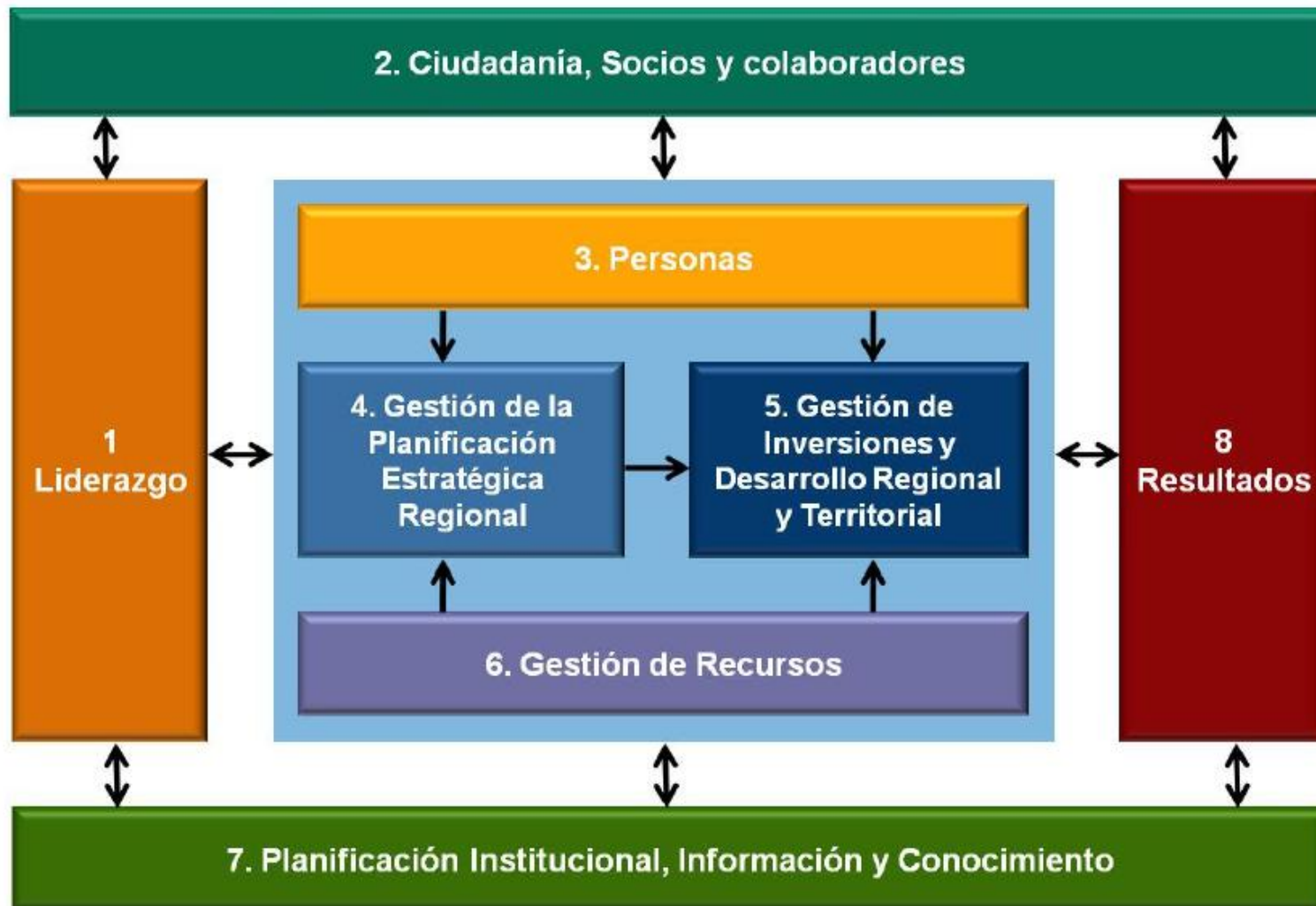


SISTEMA DE MEJORA CONTINUA A LA GESTION DE LOS GOBIERNOS REGIONALES

«PROCESO SISTEMA MEJORA CONTINUA»



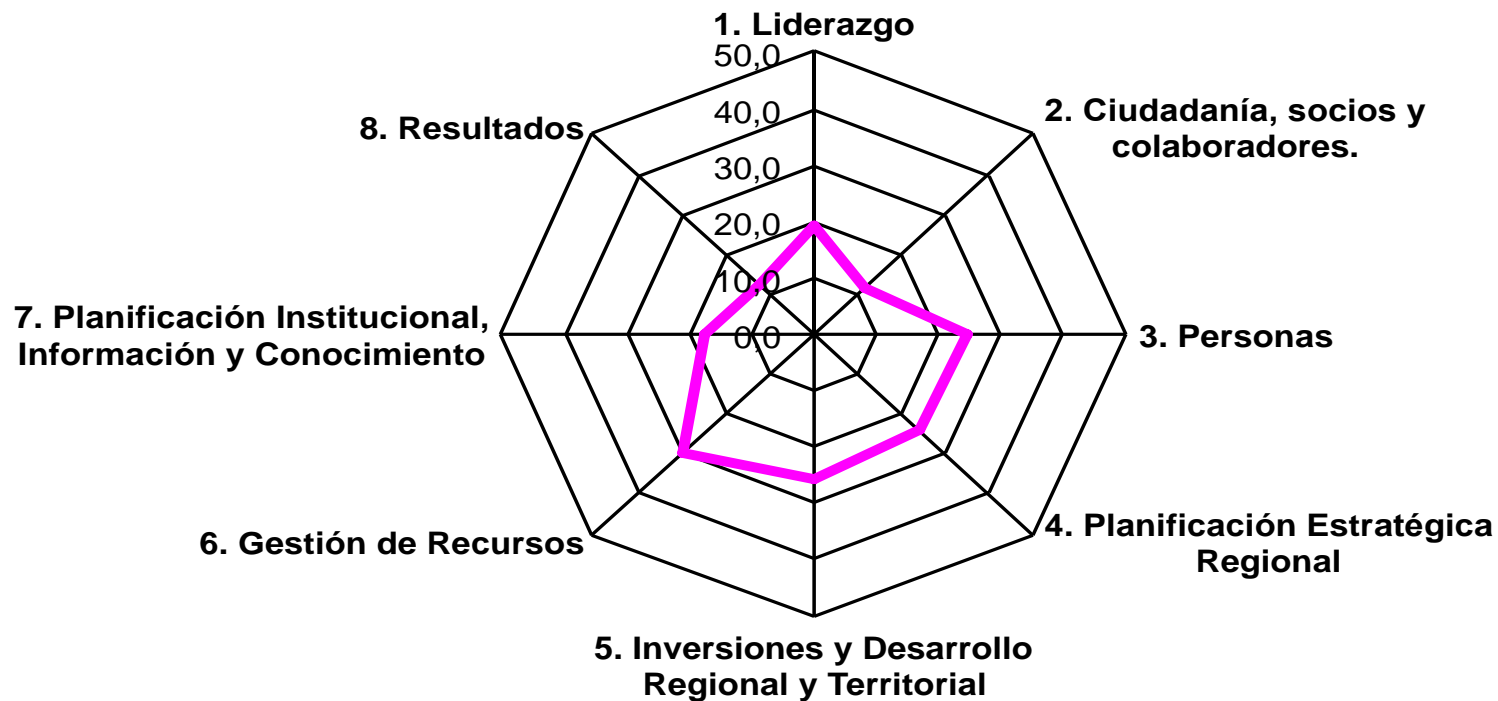
MODELO DE GESTION DE CALIDAD DE LOS GOBIERNOS REGIONALES



RESUMEN RESULTADOS AUTOEVALUACION GOBIERNOS REGIONALES



«Porcentaje de Logro por Criterio a Nivel Nacional»

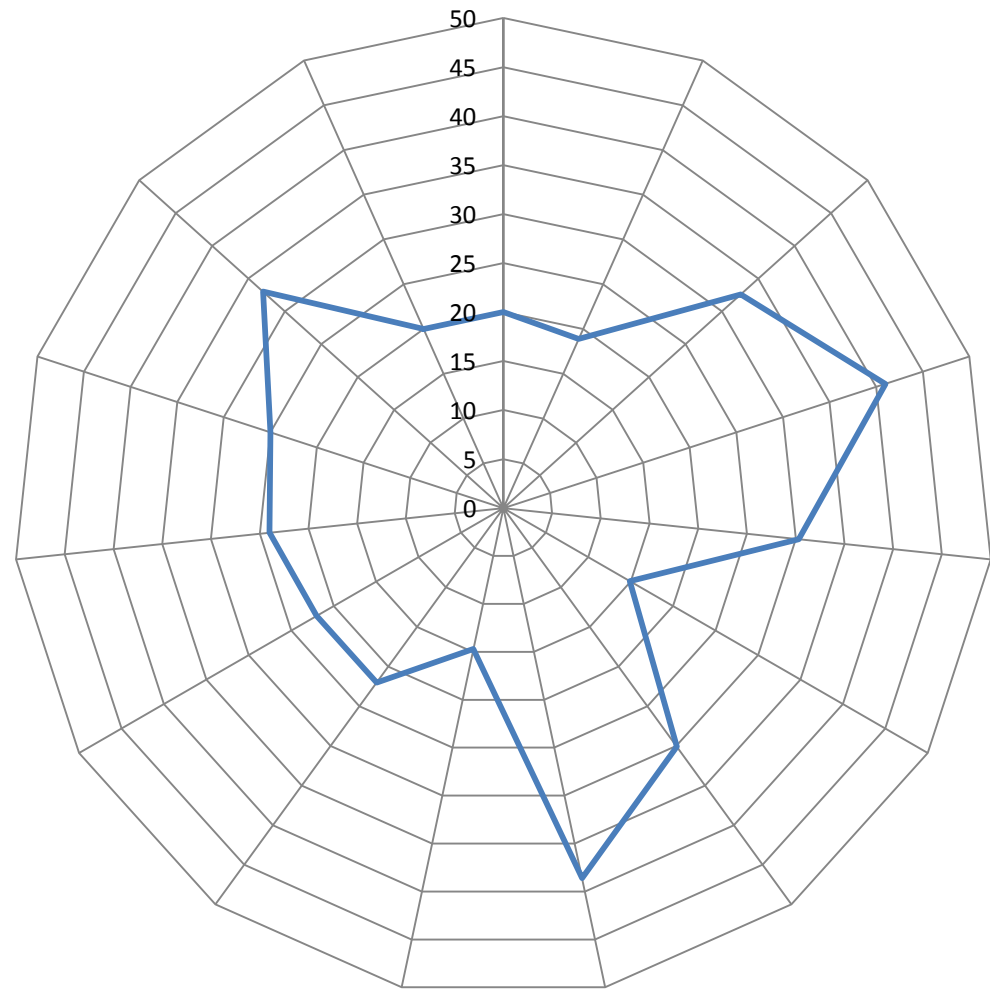


DIAGNOSTICO CRITERIO 5

Gestión de Inversiones y Desarrollo Regional y Territorial



«Porcentaje de logro por GORES»



Validado por consultores externos



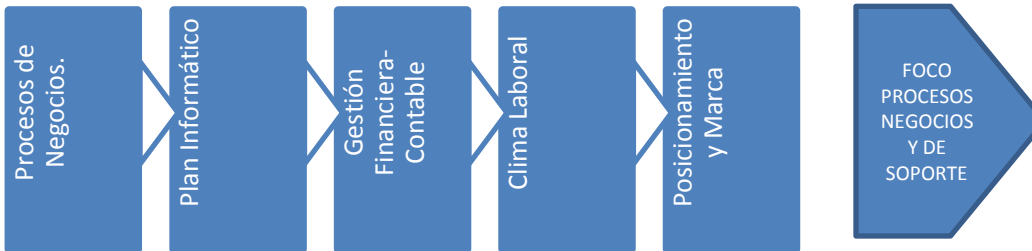
DIAGNÓSTICO GENERAL

- 70% de los GORE declara no contar con ningún mecanismo para dar a conocer su planificación institucional a su personal
- 60% de los GORE declara no contar con ningún mecanismo para involucrar a su personal en la definición y ejecución de sus planes de acción
- 50% de los GORE declara no contar con ningún mecanismo para monitorear sus planes de acción
- 50% de los GORE declara no considerar en el diseño de su planificación institucional ningún análisis de la situación actual, ni prospectivo, ni de necesidades de sus grupos de interés.

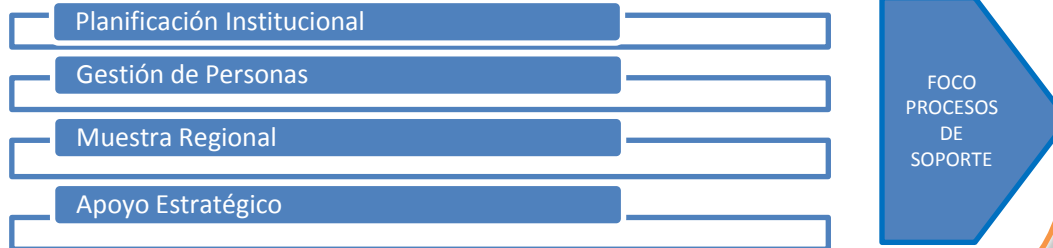
Validado por consultores externos

MODELO DE GESTION IMPLEMENTACION DE LOS PLANES DE MEJORA DE LOS GORES

Líneas de Acción Prioritarias



Proyectos Transversales



Responsables



Ruta Crítica implementación del Plan de Mejoras



PRINCIPALES LINEAS DE ACCIÓN EN GESTION DE INVERSIONES

- **El 100% de los GORES ejecuta líneas de acción vinculadas:**

- Levantamiento y modelamiento del proceso de la gestión de inversiones.

- Diseño e implementación de metodologías de seguimiento y/o evaluación de la inversión regional.

- Desarrollo de Sistemas de Información.

- Articulación de los procesos de Planificación Regional con los de Inversión.

- **Representan el 45% de los recursos de los Planes de Mejoras !!**

ARTICULACION DE LA GESTION DE INVERSIONES Y PLANIFICACION REGIONAL

- El Modelo de gestión de calidad de los GORE define como procesos de negocio la Gestión de la inversión y de la Planificación regional (criterios 4 y 5).
- El 100% de los GORE ejecuta líneas de acción en sus planes de mejora orientadas a articular Inversión y Planificación, u otras que contemplan esa vinculación.
- En el diagnóstico de la Planificación estratégica institucional de los GORE se detecta:
 1. Foco hacia el «cumplimiento en la gestión de los recursos de inversión», pero principalmente orientada a la «ejecución del gasto».
 2. Dificultades dentro de los GORE para articular los procesos de Planificación regional e Inversión.
 3. Ausencia de mirada «estratégica» sobre ambos procesos. A pesar de reconocerse como el negocio del GORE, se abordan con enfoque administrativo-funcional.

DESAFIOS A NIVEL DIRECTIVO PARA LA ARTICULACION DE LA PLANIFICACION REGIONAL Y LA INVERSION REGIONAL

- Incorporar e internalizar la necesidad de integración de ambos procesos.
- Conducir , liderar y controlar la articulación desde una perspectiva estratégica. Coordinar y articular el trabajo entre las tres Divisiones... dar señales e indicaciones concretas a los equipos operativos.
- En el contexto de la planificación institucional:
 1. Definir planificación regional como objetivo y consecuentemente, como proceso estratégico del GORE, focalizar los OE
 2. Explicitarla en la cadena de valor de la organización y por ende, en el mapa de procesos estratégicos.
 3. Incorporarla en los instrumentos de medición y control de gestión estratégico.

VARIABLES CRITICAS EN LA EJECUCION DE LOS PLANES DE MEJORAS

Gerenciamiento de las Consultorías

- El 100% de los equipos de los GORE declara que la mayor amenaza para ejecutar su plan es el desempeño de los consultores y su control.

Involucramiento de Autoridades y Equipo Directivo

- El 46% de los equipos de los GORE declara que el compromiso del equipo directivo en el proceso ha sido REGULAR.

Coordinación Estratégica – Operativa

- El 100% de los equipos de los GORE declara que la mayor debilidad es las coordinación del trabajo a nivel interno.

Identificadas por los propios GORES!!!!



**Subsecretaría
de Desarrollo
Regional y
Administrativo**

Gobierno de Chile